

## UTILITARUL PENTRU TRANSFERAREA LICENȚEI PORTABLE LICENSE UTILITY

Valabil până la versiunea 2009 inclusiv

**Utilitarul Portable License Utility a fost creat special pentru transferarea licenței standalone către un alt calculator, fără a fi nevoie de reactivarea produsului.** Utilitarul Portable License transferă licența de pe un calculator pe altul, asigurându-se în acest fel rularea programului pe computerul care conține licența.

Îl puteți folosi atunci când doriți mutarea licenței pe un alt calculator existent, când achiziționați un calculator nou, când schimbați parțial configurația hardware a calculatorului inițial (hard disk, placă de bază, etc.) sau când doriți transferul licenței pe un laptop (delegație, ieșire pe teren, etc.).

După realizarea transferului de licență pe alt calculator, se mai poate lucra pe calculatorul inițial – dar nu concomitent – încă o perioadă de 24 ore. Acest lucru este permis de Autodesk pentru cazurile în care, după transferul de licență, mai apare nevoia unor ajustări ale proiectului sau în caz de eroare a transferului.

Pentru cazul în care doriți să lucrați și acasă în interes de serviciu, nu e nevoie să utilizați Portable License Utility, ci puteți, în anumite condiții, instala o a doua copie a software-ului. În acest scop studiați capitolul **Home Use** de pe site-ul nostru sau **EULA** (End-User License Agreement – Acordul de Licență) din fișierul **license.rtf** din sistemul Dvs sau DVD-ul de instalare, sub-capitolul **Use Away from Usual Work Location**.

### Procedura de utilizare:

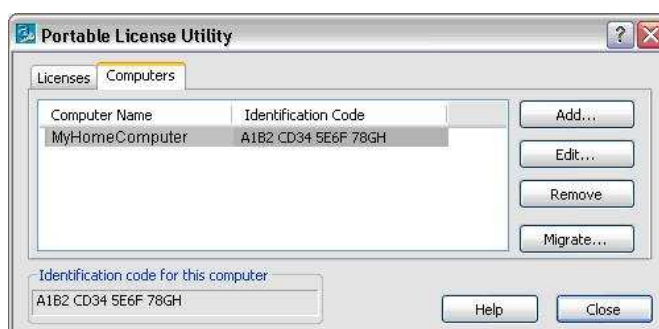
#### 1. INSTALAREA PRODUSULUI AUTODESK® PE CELE 2 SISTEME

- 1.1. **Instalarea și Activarea** produsului Autodesk® pe computerul **SURSA (MyComputer)**.
- 1.2. **Instalarea** produsului Autodesk® pe computerul **DESTINAȚIE (MyHomeComputer) fără înregistrarea sau activarea lui.**

#### 2. OBȚINEREA CODULUI DE IDENTIFICARE LA COMPUTERUL DESTINAȚIE

##### 2.1. Obținerea codului de identificare a computerului DESTINAȚIE:

Click **Start menu (Windows) ► All Programs (sau Programs) ► Autodesk ► [Autodesk product name] ► Portable License Utility (se regăsește și pe calea "C:\Program Files\Common Files\Autodesk Shared\PLUxx.exe")**.

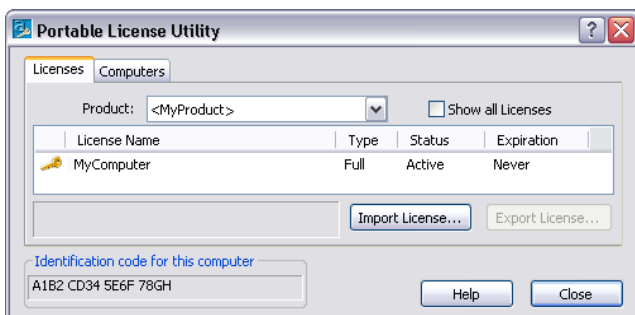


2.2. **Notați** codul de identificare a computerului care se regăsește în colțul stânga inferior a ferestrei **Portable License Utility**, precum și numele acestuia (**Computer Name**) – **atenție la exactitatea informațiilor!**

### 3. ADĂUGAREA CODULUI DE IDENTIFICARE A COMPUTERULUI DESTINAȚIE LA COMPUTERUL SURSA.

#### 3.1. Reveniți la computerul SURSA

click **Start menu (Windows) > All Programs (sau Programs) > Autodesk > [Autodesk product name] > Portable License Utility (se regăsește și pe calea "C:\Program Files\Common Files\Autodesk Shared\PLUxx.exe")**.



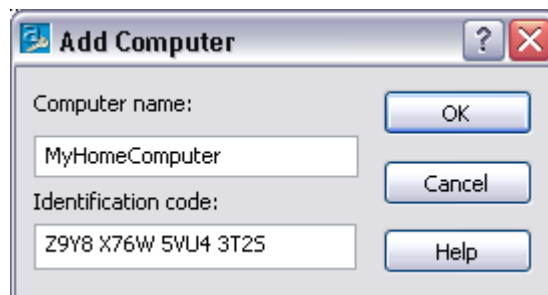
3.2. **În Portable License utility, click Computers tab.**

Se afișează o listă cu computerele la care se poate exporta licența.

Click **Add**.

3.3. În căsuța de dialog **Add Computer**, scrieți **computer name** și **computer identification code** ale computerului **DESTINAȚIE**, informații notate la pasul 2.2. Click **OK**.

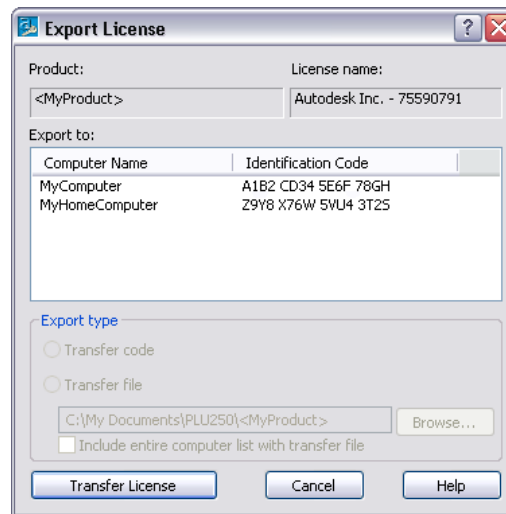
Informația adăugată va fi afișată pentru confirmare în lista din tabul **Computers**.



### 4. EXPORTAREA LICENȚEI

4.1. În tabul **Licenses**, selectați licența pe care doriți să o exportați (cea a computerului **SURSA**). Click **Export License**.

Fereastra **Export License** afișează numele produsului Autodesk® și numele licenței, și listează **Computer Name** și **Identification Code** a tuturor computerelor din listă, dacă sunt mai multe.



4.2. În lista **Export To**, selectați computerul **DESTINAȚIE**.

4.3. Verificați corectitudinea informațiilor (**Computer Name și Identification Code**) ale computerului **DESTINAȚIE** cu cele notate la pasul 2.2. Ele trebuie să fie identice.

4.4. La **Export Type**, selectați tipul de export.

**Notă:** Selectați **Use Transfer File** dacă este prima dată când transferați licența computerului **SURSA**. Fișierul de transfer conține informații de licență necesare computerului **DESTINAȚIE**. Fișierul de transfer are extensia **.plu250**. El se poate muta pe computerul **DESTINAȚIE** cu un disk (floppy, CD, DVD, USB Stick), printr-un director partajat în rețea (Shared) sau prin email ca fișier atașat (Attachment).

4.5. Click **Transfer License**.

4.6. În fereastra de dialog **Export Succeeded**, click **OK**.

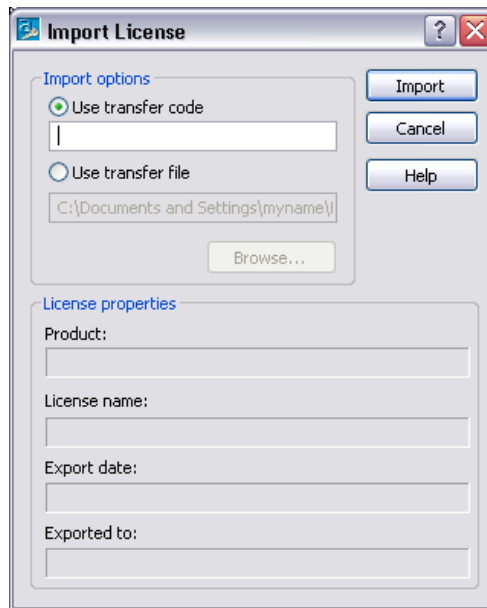
4.7. În fereastra **Portable License Utility**, click **Close**.

## 5. IMPORTAREA LICENȚEI LA COMPUTERUL DESTINAȚIE

5.1. Reveniți la computer **DESTINAȚIE**, click **Start menu (Windows) ► All Programs (sau Programs) ► Autodesk ► [Autodesk product name] ► Portable License Utility (se regăsește și pe calea "C:\Program Files\Common Files\Autodesk Shared\PLUxx.exe")**.

5.2. În tabul **Licenses**, click **Import License**.

5.3. În fereastra de dialog **Import License**, selectați opțiunea de transfer de licență. Asigurați-vă că ați selectat aceeași opțiune ca cea de la export (**transfer file** sau **transfer code**). Selectați **Use Transfer File** și click **Browse** pentru a căuta fișierul transferat pe disk.



**Notă:** Dacă ați rătăcit codul sau fișierul de transfer, reîntoarceți-vă la computerul **SURSA** care are licența activă și re-exportați licența pentru ACELAȘI computer **DESTINAȚIE** selectat inițial.

5.4. Click **Import**.

Licența este importată la computerul **DESTINAȚIE**, se poate rula acum produsul Autodesk® pe acest computer. Dacă doriți returnarea licenței pe computerul **SURSA** original, repetați procedurile de export și import (pașii 4 și 5).

5.5. În fereastra **Portable License Utility**, click **Close**.